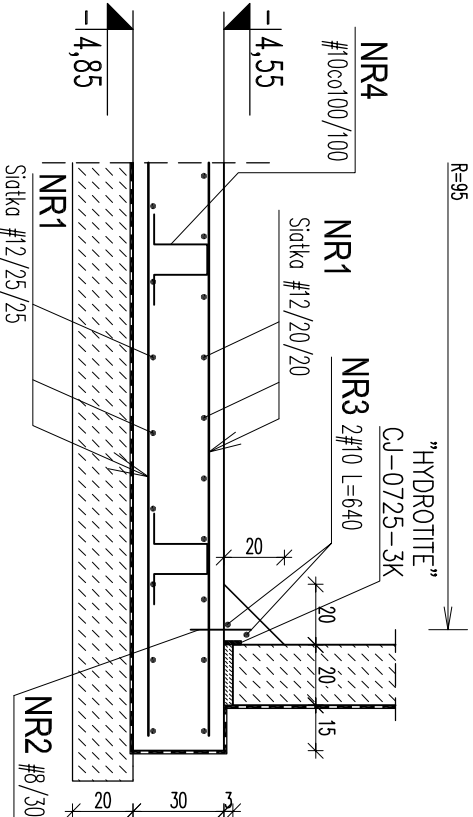
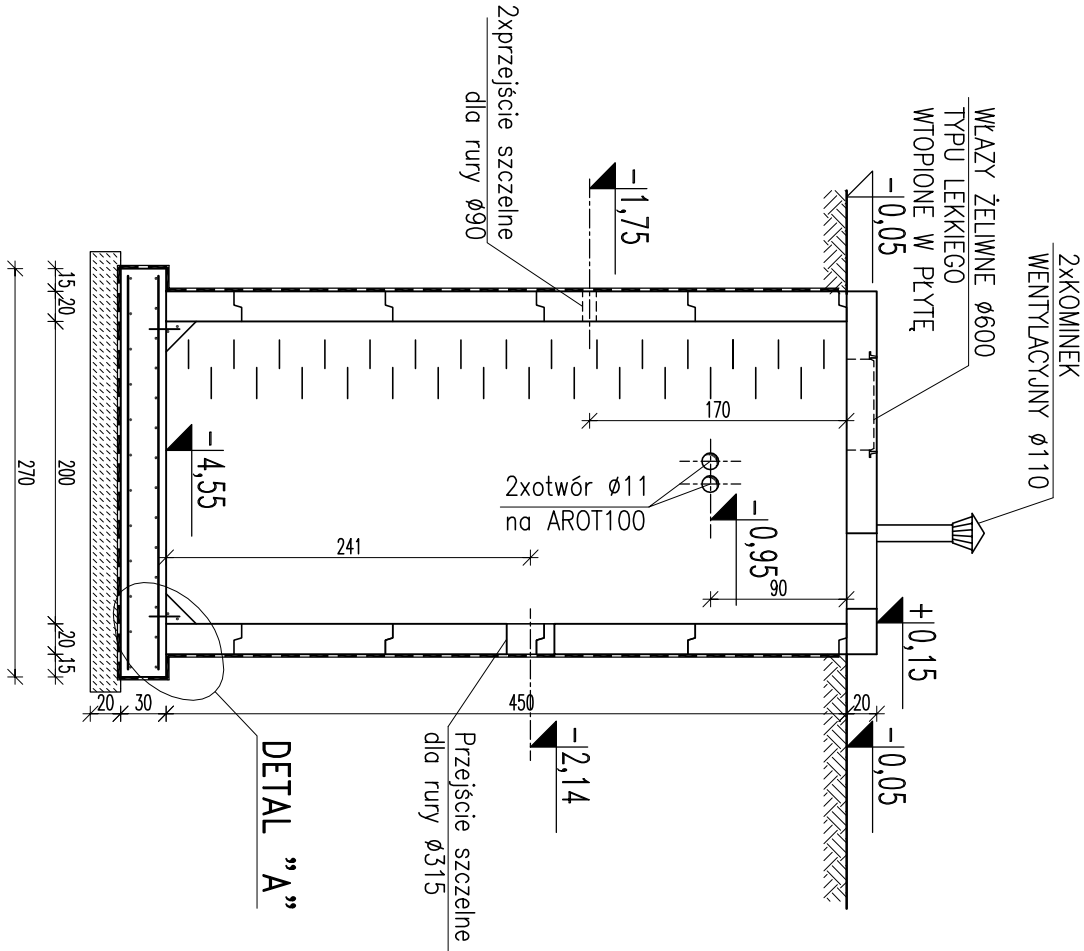


DETAIL "A" 1:25

UWAGI:

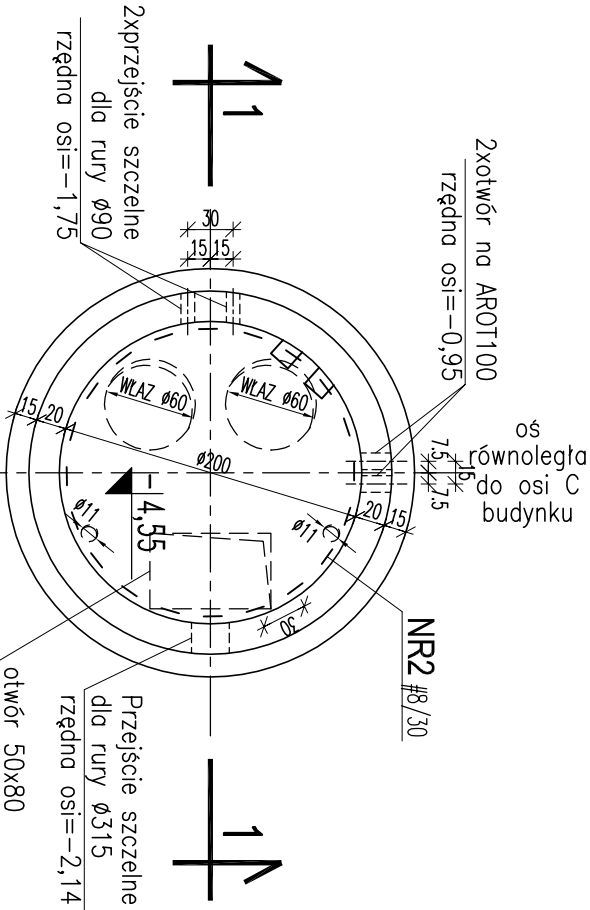
- STUDNIA Z PREFABRYKOWANYCH KRĘGÓW ŻELBETOWYCH WYKONANYCH Z BETONU B20/W6 ZBROJONYCH STAŁĄ A-I GAT.S13SX
- OTULINA ZBROJENIA - 5cm
- IZOLACJE WG OPISU TECHNICZNEGO
- W ŚCIANACH ZBIORNIKA OSADZIĆ ŻELIWNE STOPNIE ZŁAZOWE
- "HYDROTITE-CJ" KLEJONE DO POWIERZCHNI BETONOWEJ I MOCOWANE GWOZDZIAMI DO BETONU. POWIERZCHNIA BETONU MUSI BYĆ SUCHA. PO UŁOŻENIU W STYKU DOKŁADNIE ZABEZPIECZYĆ "HYDROTITE" PRZED DESZCZEM I WODĄ GRUNTOWĄ. ZANIM ZOSTANIE PRZYKRYTY ŚWIEŻYM BETONEM
- W ŚCIANACH ZBIORNIKA NALEŻY WYKONAĆ PRZEJŚCIA SZCZELNE DLA RUR O ŚREDNICACH I W MIEJSCACH PODANYCH W PROJEKCIE TECHNOLOGICZNYM
- DOPUSZCZA SIĘ ZASTOSOWANIE PREFABRYKOWANYCH KRĘGÓW Z DNEM
- MAKSYMALNY POZIOM WODY DO WYSOKOŚCI 3,30 m POWYŻEJ WIERZCHU PŁYTY DENNEJ. DLA TAKICH WARUNKÓW SPRAWDZONO WYPÓR ZE WSPÓŁCZYNNIKIEM BEZPIECZENSTWA 1,1



ZBROJENIE GÓRNE
siatka z prętów #12, oczka 20/20cm,
średnica 2,60m
ZBROJENIE DOLNE
siatka z prętów #12, oczka 25/25cm,
średnica 2,60m


WYKAZ STALI ZBROJENIOWEJ									
NR PRĘTA	ŚREDNICA		Całko-wita ilość	DŁUG. [m]	DŁUGOŚĆ ŁĄCZNA WG ŚREDNIC				
	A0	AIII			A0	6	16	12	AIII
1	12	1	96,00		8			12	10
2	8	20	0,52					96,0	
3	10	2	6,40						12,8
4	10	6	0,85						5,1
DŁUGOŚĆ ŁĄCZNA				[m]				96,0	17,9
MASA 1 mb				[kg]				0,888	0,617
MASA CAŁKOWITA				[kg]				85	11
RAZEM WG KLASY				[kg]	0				100
OGÓŁEM				[kg]				100	

±0,00 = 201,65 m npm



RZUT POMPOWNI ŚCIEKÓW 1:50

Stal A-III (34GS)
Ø Stal A-0 (St0S)
Beton B25, W8
Beton podkładowy B10

97-300 PIOTRKÓW TRYB. UL. LUDOWA 13				TEL. (044) 647 24 69			
				BIURO OBSŁUGI INWESTYCYJNEJ I PROJEKTOWANIA			
PRZEDMIOT PRACOWANIA				BUDOWA OCZYSZCZALNI ŚCIEKÓW W NIECHICICACH, GM. ROZPRZA			
TEMAT RYSUNKU				POMPOWNI ŚCIEKÓW SUROWYCH			
AUTORZY PRACOWANIA				Imię i Nazwisko	Imię i Nazwisko	Podpis	NR RYSUNKU
Projektował:				mgr inż. arch. Konrad Kowalczyk	9/R-202/LOA/04		AK43.00
Pracował:				tech. Dorisuz Kondro			SKALA 1:25 1:50
Sprawdził:				mgr inż. arch. Zenon Koliuza			DATA
BRANŻA				ARCHITEKTURA+KONSTRUKCJE			
STADIUM				PB			